

Artystki i artyści / Artists / Художниці та художники:

Paweł Althamer, Carl Andre, Jérôme Benarroch, Włodzimierz Borowski, Daniel Buren, Michel Claura, André du Colombier, Vincent D'Arista, Florian Fouché, Dan Graham, François Guinochet, Raymond Hains, Takahiko Iimura, Izabella Jagiełło, Koji Kamoji, Tadeusz Kantor, Eustachy Kossakowski, Edward Krasiński, Maria Ewa Łunkiewicz-Rogoyska, Babette Mangolte, Peter Marcasiano, Krzysztof Niemczyk, Rachel Poignant, Henryk Stażewski, Violetta, Bertrand Wicquart, Hiroshi Yokoyama

Kuratorka / Curator / Кураторка: Maria Matuszkiewicz
Projekt wystawy / Exhibition design / Проект виставки: Agnieszka Tarasiuk, Violetta
Instalacja dźwiękowa / Sound installation / Звукова інсталяція: Michał Libera

Muzeum nad Wisłą / Museum on the Vistula / Музей на Вислі
Wybrzeże Kościuszkowskie 22 / Узбережжя Костюшковське 22
Godziny otwarcia / Opening hours / Години роботи
wtorek–czwartek / Tuesday–Thursday / Вівторок–Четвер 12:00–19:00
piątek / Friday / П'ятниця 12:00–20:00
sobota / Saturday / Субота 11:00–20:00
niedziela / Sunday / Неділя 11:00–18:00

Wystawa zorganizowana przez Muzeum Sztuki Nowoczesnej | CAPC Musée d'art contemporain de Bordeaux.
An exhibition by the Museum of Modern Art in Warsaw and the CAPC Musée d'art contemporain de Bordeaux.
Виставку організували Музей сучасного мистецтва та музей CAPC Musée d'art contemporain у місті Бордо.



Mecenasi Muzeum i Kolekcji / Patrons of the Museum and the Collection / Меценати музею та колекції

Partner prawny Muzeum / Legal advisor / Юридичний партнер музею

Partner wystawy / Partner of the Exhibitions / Партнер виставки

Współpraca medialna / Media cooperation / Співпраця з ЗМІ



allegro



Pismo.

nn6t

Anka Ptaszkowska. Przypadkiem

„Nie jestem artystką i jest to ostatnia rzecz, której bym sobie, dla siebie, życzyła”

Anka Ptaszkowska działa jednocześnie jako krytyczka, galerzystka, organizatorka wystaw. W 1966 roku wraz z grupą krytyków i artystów zakłada Galerię Foksal, której program współtworzy do 1970 roku. Pisze manifesty, blisko współpracuje i przyjaźni się z artystami i artystkami. Intensywne życie towarzyskie i artystyczne tej grupy przyjaciół toczy się także w pracowni Henryka Stażewskiego i Mewy Łunkiewicz-Rogoyskiej, którzy są łącznikami między młodszym pokoleniem a sztuką przedwojennej awangardy, oraz w domu Anki Ptaszkowskiej i Edwarda Krasińskiego w Zalesiu Górnym.

Na początku lat 70. Anka Ptaszkowska razem z fotografem Eustachym Kossakowskim przenosi się do Paryża, gdzie zaprzyjaźnia się z Danielem Burem i krytykiem Michele Claurą. Wspólnie zakładają dwie eksperymentalne instytucje: konceptualną Galerię 1-36 i alternatywne miejsce Vitrine pour l'Art Actuel, które składa się z baru i księgarni specjalizującej się w książkach artystów. Inicjuje też szeroko zakrojony projekt *Wymiana między artystami 1931–1982 Polska/USA. Doświadczenie muzeograficzne*, którego rezultatem jest przekazanie w darze prac amerykańskich artystów do Muzeum Sztuki w Łodzi, oraz prac polskich twórców prac do kolekcji sztuki Museum of Contemporary Art w Los Angeles. Do dziś organizuje w swoim paryskim i warszawskich mieszkaniach artystyczne spotkania i wystawy.

Eksperyment i przygodę ceni bardziej niż praktyczne cele. Jej niechęć do sztywnych ról społecznych i konwencji odpowiada za ulotny charakter podejmowanych przez nią inicjatyw. Z tą nieciągłością w życiu zawodowym kontrastuje jej wieloletnie i całkowite zaangażowanie w twórczość bliskich jej artystek i artystów. Przedmiotem jej zaangażowania są w równej mierze sztuka, jak i ludzie, którzy ją tworzą. Potrafi angażować innych do udziału w do najbardziej nieprawdopodobnych przedsięwzięciach. Wśród wspieranych przez nią twórców są twórcy znani z historii sztuki, jak i postacie, których związki ze sztuką były krótkotrwałe lub „wolne”. A więc także artyści funkcjonujący

na marginesie – zarówno społecznym, jak i świata sztuki – jak Krzysztof Niemczyk czy André du Colombier. Ich bezwarunkowe dążenie do wolności jest bliskie anarchistycznemu usposobieniu Ptaszkowskiej.

Osią wystawy *Anka Ptaszkowska. Przypadkiem* jest scenariusz filmu autobiograficznego w 32 rozdziałach, napisany przez Ptaszkowską w 2016 roku, a teraz opublikowany w katalogu. Zrealizowany na podstawie tego tekstu film Anny Molskiej *Wyobraźcie sobie, że istnieje prawda w sztuce* będzie pokazywany w Muzeum nad Wisłą podczas trwania wystawy. Wybór prac i dokumentów archiwalnych do każdego z rozdziałów scenariusza ukazuje zarówno oficjalny, jak i prywatny wymiar tej historii. Całość ekspozycji dopełnia instalacja dźwiękowa Michała Libery, w której wykorzystano fragmenty archiwalnych nagrań i rozmów z bohaterką wystawy. Zrealizowana z wiernością wobec zasad Anki wystawa nie domyka opowieści i pozostawia miejsce na właściwe jej sprzeczności. Masa historii, postaci, prac, dokumentów i dźwięków znajdujących się na wystawie oddaje intensywność jej działalności.

Anka Ptaszkowska: Case by Case

“I’m not an artist. That’s the last thing I’d want to be.”

Anka Ptaszkowska has worked as a critic, gallerist, organizer of exhibitions. In 1966 she co-founded the Foksal Gallery in Warsaw along with a group of critics and artists, and contributed to its programmes until 1970. She drafted manifestos, and cooperated with and befriended artists. This group of friends also pursued an intense social and artistic life in the studio of Henryk Stażewski and Mewa Łunkiewicz-Rogoyska, who served as links between the younger generation and the art of the pre-war avant-garde, and in the home of Anka Ptaszkowska and Edward Krasiński in Zalesie Górne.

In the early 1970s Ptaszkowska and photographer Eustachy Kossakowski moved to Paris, where they befriended artist Daniel Buren and critic Michel Claura. Together they founded two experimental institutions: the conceptual Galerie 1–36 and the alternative site Vitrine pour l'Art Actuel, comprising a bar and a bookstore specializing in artists' books. Ptaszkowska also launched the wide-ranging project “Exchange Between Artists 1931–1982, Poland/USA: Museographical Experience”, which resulted in the donation of works by American artists to Muzeum Sztuki in Łódź and works of Polish artists to the collection of the Museum of Contemporary Art in Los Angeles. To this day, Ptaszkowska organizes artistic encounters and exhibitions at her homes in Paris and Warsaw.

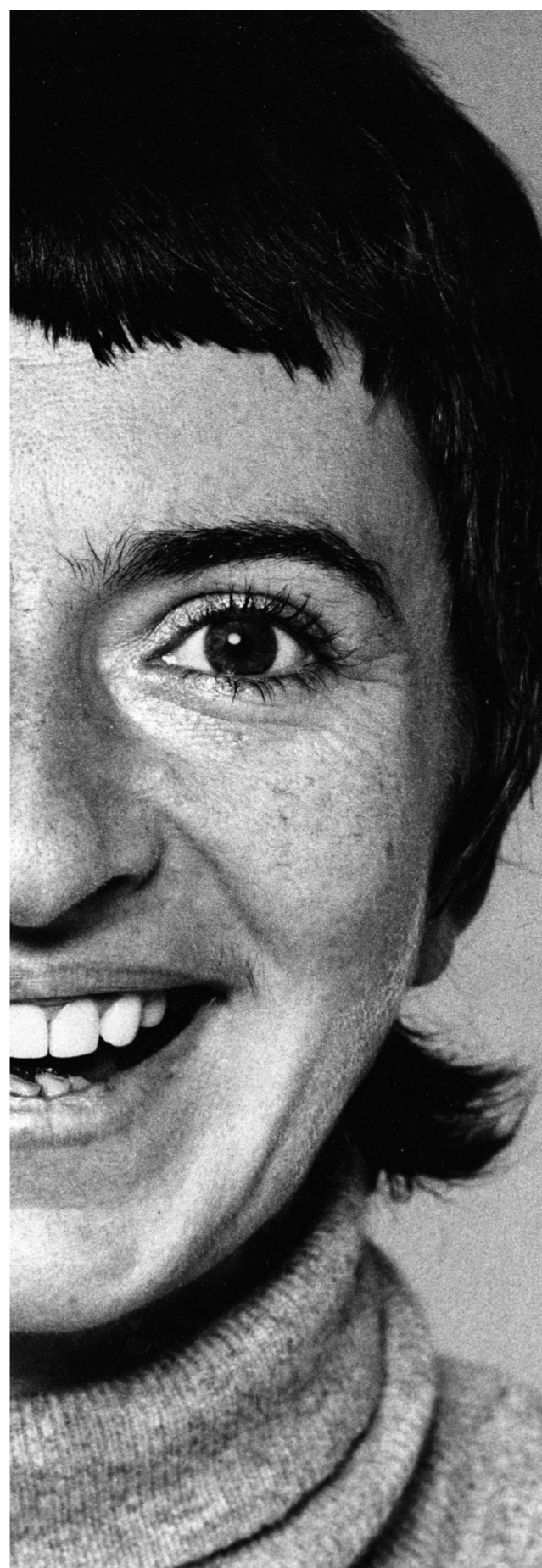
She prizes experimentation and adventure above practical aims. Her rejection of rigid social roles and conventions accounts for the ephemeral character of the initiatives she pursues. This discontinuity in her professional life contrasts with her longstanding and total commitment to the work of artists close to her. Her engagement extends equally to art and the people who create it. She can persuade others to participate in the most surprising ventures. The artists she has supported include those prominent in art history, and figures whose connections with art have been short-lived or “free”—including artists functioning in the social and artistic margins, such as Krzysztof

MUZEUM
sztuki
nowoczesnej
w warszawie

M

Anka Ptaszkowska. Przypadkiem

17.02 –
23.04.2023



Niemczyk and André du Colombier. Their unconditional pursuit of freedom is close to Ptaszkowska's anarchist attitude.

The axis of the exhibition “Anka Ptaszkowska: Case by Case” is the scenario for an autobiographical film in 32 chapters, written by Ptaszkowska in 2016, which is now published in the catalogue. The film by Anna Molska produced on the basis of this text, “Imagine There Is Truth in Art”, will be shown at the Museum on the Vistula during the exhibition. The selection of works and archival documents for each chapter of the scenario discloses both the official and the private dimension of this history. The overall exhibition is supplemented by a sound installation by Michał Libera using passages from archival recordings and discussions with the protagonist of the exhibition. Executed with fidelity to Anka's principles, the show doesn't close off the narrative, but leaves room for its inherent contradictions. The surplus of stories, characters, works, documents and sounds encountered in the exhibition convey the intensity of her activity.

Анка Пташковська. Випадково

«Я не мисткиня, і це остання річ, якої б собі і для себе бажала».

Анка Пташковська діє одночасно як критикиня, галеристка, організаторка виставок. 1966 року разом з групою критиків та митців вона заснувала галерею «Foksal» і до 1970 року була співавторкою її програми. Вона пише маніфести, тісно співпрацює з художницями та художниками. Інтенсивне товариське та мистецьке життя цієї групи друзів протікає і в майстерні Генрика Стажевського та Меві Лункевич-Рогойської, які є еднальною ланкою між молодшим поколінням та мистецтвом довоєнного авангарду, а також в будинку Анки Пташковської та Едварда Красінського в Заліссі Гурному.

На початку 70-х рр. Анка Пташковська разом зі світлярем Євстахієм Коссаковським переїжджає до Парижа і починає приятелювати з Даніелем Буреном та критиком Мішелем Кляурою. Вони разом засновують дві експериментальні інституції: концептуальну Галерею 1-36 та альтернативне місце Vitrine pour l'Art Actuel, яке складається з бару та книгарні, що спеціалізується на книжках митців. Також вона ініціює масштабний проєкт «Обмін між художниками 1931-1982 Польща/ США. Музеографічний досвід» (Wymiana między artystami 1931–1982 Polska/USA. Doświadczenie muzeograficzne), результатом якого стало передавання в дар робіт американських митців у Музей мистецтва в Лодзі та творів польських авторів у колекцію творів Музею сучасного мистецтва в Лос-Анджелесі (Museum of Contemporary Art). До сьогодні мисткиня організовує мистецькі зустрічі та виставки у своїх паризькому та варшавському помешканнях.

Вона більше цінує експеримент та пригоду, ніж практичну мету. Її неприйняття строгих суспільних ролей та усталених правил стає причиною миттєвого характеру ініціатив, за які вона береться. З цією нестабільністю у професійному житті контрастує її багаторічне та всеосяжне заангажування у творчість близьких їй художниць та художників. Однаково вона ангажується у мистецтво та в людей, які його

творять. Вона вміє залучати інших до участі в найбільш неймовірних заходах. Серед творчих людей, яких вона підтримує, є відомі в історії мистецтва художники та люди, зв'язки яких з мистецтвом були нетривалі або «вільні». А також митці, що опинилися на периферії соціальної та світу мистецтва – Кишиштоф Немчик та Андре де Коломб'є. Їхне беззастережне прагнення свободи близьке анархічному характеру Пташковської.

Віссю виставки Анка Пташковська. Випадково є сценарій автобіографічного фільму в 32 частинах, який Пташковська написала 2016 року, а тепер його опублікували в каталозі. Знятий на основі цього тексту фільм Анни Мольської «Уявіть, що існує правда у мистецтві» (*Wyobraźcie sobie, że istnieje prawda w sztuce*), будуть показувати в Музеї на Віслі під час виставки. Вибір робіт та архівних документів до кожного розділу сценарію демонструє як офіційний, так і приватний вимір цієї історії. Цілісність експозиції доповнює звукова інсталяція Міхала Лібери, в якій використано фрагменти архівних записів та розмов з героїнею виставки. Виставка, створена згідно з принципами Анки, не завершує розповіді і залишає місце на притаманні їй суперечності. Безліч історій, персонажів, робіт, документів та звуків на виставці відображають інтенсивність її діяльності.

Анка Ptaszkowska. Przypadkiem – katalog do wystawy

Scenariusz wystawy w 32 rozdziałach napisany przez Ankę Ptaszkowską to zarazem źródło ekspozycji i autorski po niej przewodnik. Wychodzi od terażniejszości, by dalej opowiadać już chronologicznie – od przelomu lat 50. i 60. i lubelskiej Grupy Zamek, przez współpracę ze Stażewskim, Kantorem, Krasińskim, happeningi, artystyczne manifesty i współtworzenie Galerii Foksal, po eksperymentalną i nowatorską działalność Anki Ptaszkowskiej w Paryżu. Bogato ilustrowany fotografiami Scenariusz to synteza idei i przygód w sztuce, portrety artystów i krytyków, bliskich i przyjaciół.

Publikacja dostępna w M Sklepie stacjonarnie (M Sklep na Pańskiej, M Sklep nad Wisłą), w M Sklepie online (sklep.artmuseum.pl) oraz w przestrzeni wystawy.

Анка Ptaszkowska, Dom w Zalesiu – i jego pobocza

Dom w Zalesiu – i jego pobocza to opowieść nie tylko o sztuce, choć to w Zalesiu po raz pierwszy pojawił się słynny niebieski pasek Edwarda Krasińskiego, tu Анка і Mariusz Tchorek napisali Teorię Miejsca, która trafiła potem do podręczników historii sztuki. Przede wszystkim jest to napisana z prawdziwym literackim talentem opowieść o rodzinie, a szerzej – o pewnej formacji, o niekonwencjonalności i nonkonformizmie. Wartka i dowcipna historia Domu w Zalesiu, miejsca, którego "intymną tajemnicą było ukryte szaleństwo", doprowadzana jest do dziś. Dopelniają ją znakomite fotografie Eustachego Kossakowskiego i Jacka Stokłosa.

Obie publikacja dostępne w M Sklepie stacjonarnie (M Sklep na Pańskiej, M Sklep nad Wisłą), w M Sklepie online (sklep.artmuseum.pl) i w dobrych księgarniach na terenie całej Polski.

Анка Ptaszkowska: Case by Case—exhibition catalogue

Exhibition Scenario in Thirty-Two Scenes by Анка Ptaszkowska is both the source of the exhibition and a personal guide to the show. It takes off from the present, then picks up the tale chronologically, running from the Zamek Group in the late 1950s and early 1960s, through cooperation with Henryk Stażewski, Tadeusz Kantor and Edward Krasiński, happenings and artistic manifestos, to cofounding of the Foksal Gallery and Анка Ptaszkowska's experimental and innovative activity in Paris. Richly illustrated with photographs, the volume is a synthesis of concepts and adventures in art, portraits of artists and critics, friends and family.

The catalogue is available at M Shop locations (M Shop on Pańska, M Shop on the Vistula), at the M Shop online (sklep.artmuseum.pl), and in the exhibition space.

Анка Ptaszkowska, The House in Zalesie and Its Fringe

The House in Zalesie and Its Fringe is a story of more than art, although it was in Zalesie that Edward Krasiński's famed blue taped lines first appeared, and it was here that Анка Ptaszkowska and Mariusz Tchorek conceived the Theory of Place, which would later find its way into art history textbooks. First and foremost it is the story, told with literary flare, of a family, and more broadly of a certain way of life, of unconventionality and nonconformism. The lively and witty history of the house in Zalesie, a place whose "intimate secret was a hidden madness," is brought down to the present day. It is complemented by excellent photographs by Eustachy Kossakowski and Jacek Stokłosa. (Book published only in Polish.)

The book is available at M Shop locations (M Shop on Pańska, M Shop on the Vistula), at the M Shop online (sklep.artmuseum.pl), and in fine bookstores all over Poland.

Анка Пташковська. Випадково – каталог виставки

«Сценарій виставки у 32 розділах, написаний Анкою Пташковською» – це водночас витоки експозиції та авторський путівник по ній. Починається від сьогодення і далі розповідає хронологічно – від кін. 50-х – поч. 60-х рр. і люблінської групи «Замек», через співпрацю зі Стажевським, Кантором, Красінським, гепенінги, мистецькі маніфести та участь у створенні галереї «Foksal», до експериментальної і новаторської діяльності Анки Пташковської у Парижі. «Сценарій» разом з численними світлинами – це синтез ідей та пригод у мистецтві, портретів митців та критиків, близьких та друзів.

Видання можна придбати в «M Sklep» стаціонарно («M Sklep» на вул. Панській, «M Sklep» на Віслі), в «M Sklep» онлайн (sklep.artmuseum.pl) та безпосередньо на виставці.

Анка Пташковська, «Дім у Заліссі – та його кулуари»

«Дім у Заліссі – та його кулуари» – це не тільки розповідь про мистецтво, хоча саме в Заліссі з'явилася відома синя смужка Едварда Красінського, саме тут Анка та Маріуш Тхорек написали «Теорію місця», яка згодом увійшла в підручники з історії мистецтва. Передовсім це талановито написана історія про родину та навіть більше – про певну формацію, про нетрадиційність та nonконформізм. Легка та дотепна історія Дому в Заліссі, місця, «сокровенною тасемницею якого було приховане божевілля», веде до сьогодення. Її доповнюють прекрасні світлини Євстахія Коссаковського та Яцека Стоклоси.

Обидва видання можна придбати в «M Sklep» стаціонарно («M Sklep» на вул. Панській, «M Sklep» на Віслі), в «M Sklep» онлайн (sklep.artmuseum.pl) та в хороших книгарнях на території всієї Польщі.

Film Anny Molskiej *Wyobraźcie sobie, że istnieje prawda w sztuce* będzie pokazywany w Muzeum nad Wisłą:

– 17.02–26.02 w godzinach otwarcia wystawy (codziennie)
– po 26.02 w każdy weekend w godzinach otwarcia wystawy
– wyjątek stanowią dni: 25.02 (13:00–20:00), 5.03 (16:00–18:00), 11.03 (13:00–20:00), 1.04 (13:00–20:00)

Film Anna Molska's film *Imagine There Is Truth in Art* will be shown at the Museum on the Vistula:

– 17–26 February during the opening hours of the exhibition (daily)
– After 26 February, every weekend during the opening hours of the exhibition
– Exceptions: 25 February (1:00–8:00 pm), 5 March (4:00–6:00 pm), 11 March (1:00–8:00 pm), 1 April (1:00–8:00 pm)

Фільм Анни Мольської «Уявіть, що існує правда у мистецтві» буде транслюватися у Музеї на Віслі:

– 17.02–26.02 – в години роботи виставки (щоденно)
– після 26.02 – кожні вихідні в години роботи виставки
– за винятком наступних днів: 25.02 (13:00–20:00), 5.03 (16:00–18:00), 11.03 (13:00–20:00), 1.04 (13:00–20:00)

Nowy budynek MSN-u

Nowy budynek MSN-u

Nowy budynek MSN-u

Nowy budynek MSN-u

Nowy budynek MSN-u

Nowy budynek MSN-u

Nowy budynek MSN-u

Nowy budynek MSN-u

Nowy budynek MSN-u

Nowy budynek MSN-u

Nowy budynek MSN-u

Nowy budynek MSN-u

Nowy budynek MSN-u

Nowy budynek MSN-u

Nowy budynek MSN-u

Nowy budynek MSN-u

Nowy budynek MSN-u

Nowy budynek MSN-u

Nowy budynek MSN-u

Nowy budynek MSN-u

Nowy budynek MSN-u

Nowy budynek MSN-u

Nowy budynek MSN-u

Nowy budynek MSN-u

Nowy budynek MSN-u

Nowy budynek MSN-u

Nowy budynek MSN-u

Nowy budynek MSN-u

Nowy budynek MSN-u

Nowy budynek MSN-u

Nowy budynek MSN-u

Nowy budynek MSN-u

Nowy budynek MSN-u

Nowy budynek MSN-u

Nowy budynek MSN-u

Nowy budynek MSN-u

Nowy budynek MSN-u

Nowy budynek MSN-u

Nowy budynek MSN-u

Nowy budynek MSN-u

Nowy budynek MSN-u

Nowy budynek MSN-u

Nowy budynek MSN-u

Nowy budynek MSN-u

Nowy budynek MSN-u

Nowy budynek MSN-u

Nowy budynek MSN-u

Nowy budynek MSN-u

Nowy budynek MSN-u

Nowy budynek MSN-u

Oprowadzanie gościnne Adama Szymczyka: 20.04, godz. 18:00

Orowadzanie gościnne Adama Szymczyka: 20.04, godz. 18:00

Orowadzanie gościnne Adama Szymczyka: 20.04, godz. 18:00

Orowadzanie gościnne Adama Szymczyka: 20.04, godz. 18:00

Orowadzanie gościnne Adama Szymczyka: 20.04, godz. 18:00

Orowadzanie gościnne Adama Szymczyka: 20.04, godz. 18:00

Orowadzanie gościnne Adama Szymczyka: 20.04, godz. 18:00

Orowadzanie gościnne Adama Szymczyka: 20.04, godz. 18:00

Orowadzanie gościnne Adama Szymczyka: 20.04, godz. 18:00

Orowadzanie gościnne Adama Szymczyka: 20.04, godz. 18:00

Orowadzanie gościnne Adama Szymczyka: 20.04, godz. 18:00

Orowadzanie gościnne Adama Szymczyka: 20.04, godz. 18:00

Orowadzanie gościnne Adama Szymczyka: 20.04, godz. 18:00

Orowadzanie gościnne Adama Szymczyka: 20.04, godz. 18:00

Orowadzanie gościnne Adama Szymczyka: 20.04, godz. 18:00

Orowadzanie gościnne Adama Szymczyka: 20.04, godz. 18:00

Orowadzanie gościnne Adama Szymczyka: 20.04, godz. 18:00

Orowadzanie gościnne Adama Szymczyka: 20.04, godz. 18:00

Orowadzanie gościnne Adama Szymczyka: 20.04, godz. 18:00

Orowadzanie gościnne Adama Szymczyka: 20.04, godz. 18:00

Orowadzanie gościnne Adama Szymczyka: 20.04, godz. 18:00

Orowadzanie gościnne Adama Szymczyka: 20.04, godz. 18:00

Orowadzanie gościnne Adama Szymczyka: 20.04, godz. 18:00

Orowadzanie gościnne Adama Szymczyka: 20.04, godz. 18:00

Orowadzanie gościnne Adama Szymczyka: 20.04, godz. 18:00

Orowadzanie gościnne Adama Szymczyka: 20.04, godz. 18:00

Orowadzanie gościnne Adama Szymczyka: 20.04, godz. 18:00

Orowadzanie gościnne Adama Szymczyka: 20.04, godz. 18:00

Orowadzanie gościnne Adama Szymczyka: 20.04, godz. 18:00

Orowadzanie gościnne Adama Szymczyka: 20.04, godz. 18:00

Orowadzanie gościnne Adama Szymczyka: 20.04, godz. 18:00

Orowadzanie gościnne Adama Szymczyka: 20.04, godz. 18:00

Orowadzanie gościnne Adama Szymczyka: 20.04, godz. 18:00

Orowadzanie gościnne Adama Szymczyka: 20.04, godz. 18:00

Orowadzanie gościnne Adama Szymczyka: 20.04, godz. 18:00

Orowadzanie gościnne Adama Szymczyka: 20.04, godz. 18:00

Orowadzanie gościnne Adama Szymczyka: 20.04, godz. 18:00

Orowadzanie gościnne Adama Szymczyka: 20.04, godz. 18:00

Orowadzanie gościnne Adama Szymczyka: 20.04, godz. 18:00

Orowadzanie gościnne Adama Szymczyka: 20.04, godz. 18:00

Orowadzanie gościnne Adama Szymczyka: 20.04, godz. 18:00

Orowadzanie gościnne Adama Szymczyka: 20.04, godz. 18:00

Orowadzanie gościnne Adama Szymczyka: 20.04, godz. 18:00

Orowadzanie gościnne Adama Szymczyka: 20.04, godz. 18:00

Orowadzanie gościnne Adama Szymczyka: 20.04, godz. 18:00

Orowadzanie gościnne Adama Szymczyka: 20.04, godz. 18:00

Orowadzanie gościnne Adama Szymczyka: 20.04, godz. 18:00

Orowadzanie gościnne Adama Szymczyka: 20.04, godz. 18:00

Orowadzanie gościnne Adama Szymczyka: 20.04, godz. 18:00

Orowadzanie gościnne Adama Szymczyka: 20.04, godz. 18:00

Orowadzanie gościnne Adama Szymczyka: 20.04, godz. 18:00

Orowadzanie gościnne Adama Szymczyka: 20.04, godz. 18:00

Orowadzanie gościnne Adama Szymczyka: 20.04, godz. 18:00

Orowadzanie gościnne Adama Szymczyka: 20.04, godz. 18:00

Orowadzanie gościnne Adama Szymczyka: 20.04, godz. 18:00

Orowadzanie gościnne Adama Szymczyka: 20.04, godz. 18:00

Orowadzanie gościnne Adama Szymczyka: 20.04, godz. 18:00

Orowadzanie gościnne Adama Szymczyka: 20.04, godz. 18:00

Orowadzanie gościnne Adama Szymczyka: 20.04, godz. 18:00

Orowadzanie gościnne Adama Szymczyka: 20.04, godz. 18:00

Orowadzanie gościnne Adama Szymczyka: 20.04, godz. 18:00

Orowadzanie gościnne Adama Szymczyka: 20.04, godz. 18:00

Orowadzanie gościnne Adama Szymczyka: 20.04, godz. 18:00

Orowadzanie gościnne Adama Szymczyka: 20.04, godz. 18:00

Orowadzanie gościnne Adama Szymczyka: 20.04, godz. 18:00

Orowadzanie gościnne Adama Szymczyka: 20.04, godz. 18:00

Orowadzanie gościnne Adama Szymczyka: 20.04, godz. 18:00

Orowadzanie gościnne Adama Szymczyka: 20.04, godz. 18:00

Orowadzanie gościnne Adama Szymczyka: 20.04, godz. 18:00

Orowadzanie gościnne Adama Szymczyka: 20.04, godz. 18:00

Orowadzanie gościnne Adama Szymczyka: 20.04, godz. 18:00

Orowadzanie gościnne Adama Szymczyka: 20.04, godz. 18:00

Orowadzanie gościnne Adama Szymczyka: 20.04, godz. 18:00

Orowadzanie gościnne Adama Szymczyka: 20.04, godz. 18:00

Orowadzanie gościnne Adama Szymczyka: 20.04, godz. 18:00

Orowadzanie gościnne Adama Szymczyka: 20.04, godz. 18:00

Orowadzanie gościnne Adama Szymczyka: 20.04, godz. 18:00

Orowadzanie gościnne Adama Szymczyka: 20.04, godz. 18:00

Orowadzanie gościnne Adama Szymczyka: 20.04, godz. 18:00

Orowadzanie gościnne Adama Szymczyka: 20.04, godz. 18:00

Нова будівля MSN у Варшаві

Nowy budynek MSN-u

Nowy budynek MSN-u

Nowy budynek MSN-u

Nowy budynek MSN-u

Nowy budynek MSN-u

Nowy budynek MSN-u

Nowy budynek MSN-u

Nowy budynek MSN-u

Nowy budynek MSN-u

Nowy budynek MSN-u

Nowy budynek MSN-u

Nowy budynek MSN-u

Nowy budynek MSN-u

Nowy budynek MSN-u

Nowy budynek MSN-u

Nowy budynek MSN-u

Nowy budynek MSN-u

Nowy budynek MSN-u

Nowy budynek MSN-u

Nowy budynek MSN-u

Nowy budynek MSN-u

Nowy budynek MSN-u

Nowy budynek MSN-u

Nowy budynek MSN-u

Nowy budynek MSN-u

Nowy budynek MSN-u

Nowy budynek MSN-u

Nowy budynek